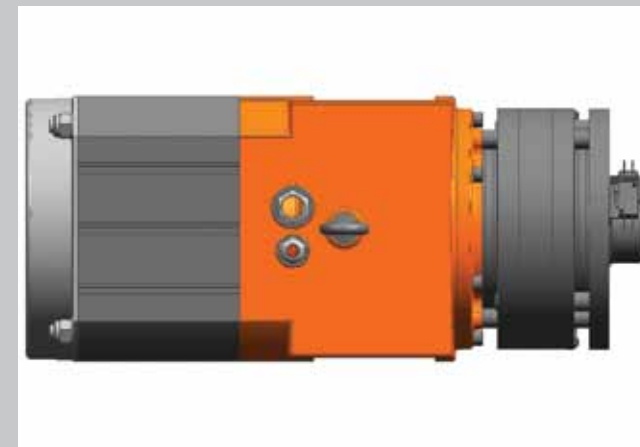
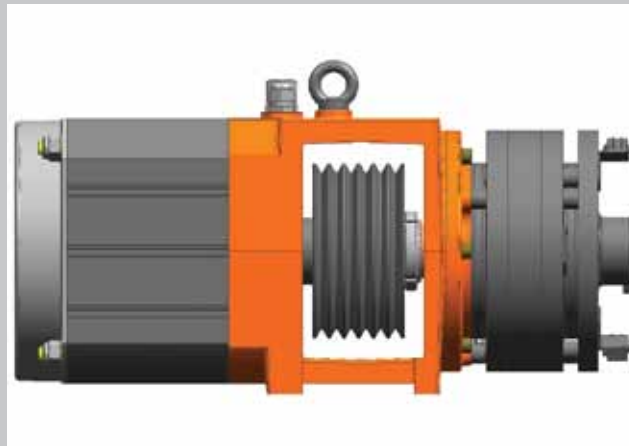
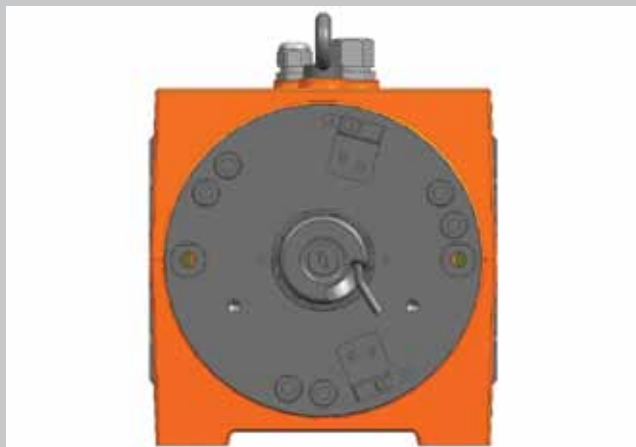


TopGears

I T A L I A N



ITG "Giglio"

TopGears
I T A L I A N


"Gigio"

Tecnologia al servizio dell'"home lift"

L'unità di trazione ITG "Gigio" è stata ideata e progettata in modo specifico per rendere disponibile un'unità di trazione tecnologicamente avanzata per impianti "home lift".

L'ITG "Gigio" è un'unità di trazione gearless con motore a magneti permanenti che ripropone, con dimensioni estremamente contenute, le caratteristiche essenziali delle unità gearless della ITG.

Qualità miniaturizzata

L'ITG "Gigio" è piccolo solo nelle dimensioni, perché è progettato per fornire grandi prestazioni.

I magneti in SmCo non sono soggetti ad ossidazione ed offrono migliori prestazioni ad alta temperatura, il motore a 24 poli garantisce il funzionamento più fluido e l'assenza di cogging e ripple di coppia.

La puleggia da 140 millimetri in posizione centrale favorisce la facilità di installazione, mentre il freno a doppio stadio a rilascio elettrico garantisce l'assenza di manutenzione, affidabilità e sicurezza.

"Gigio" è piccolo e robusto

Con i suoi 1300 chili di carico statico, l'ITG "Gigio" consente prestazioni molto più elevate rispetto a quelle richieste tipicamente per gli impianti "home lift".

Technology at the service of "home lift"

The traction units ITG "Gigio" was conceived and specifically specifically to make available a technologically advanced traction unit to the "home lift" systems.

The ITG "Gigio" is a gearless traction unit with permanent magnet motor that revives, with the small footprint, the essential characteristics of the ITG gearless units.

Quality miniature

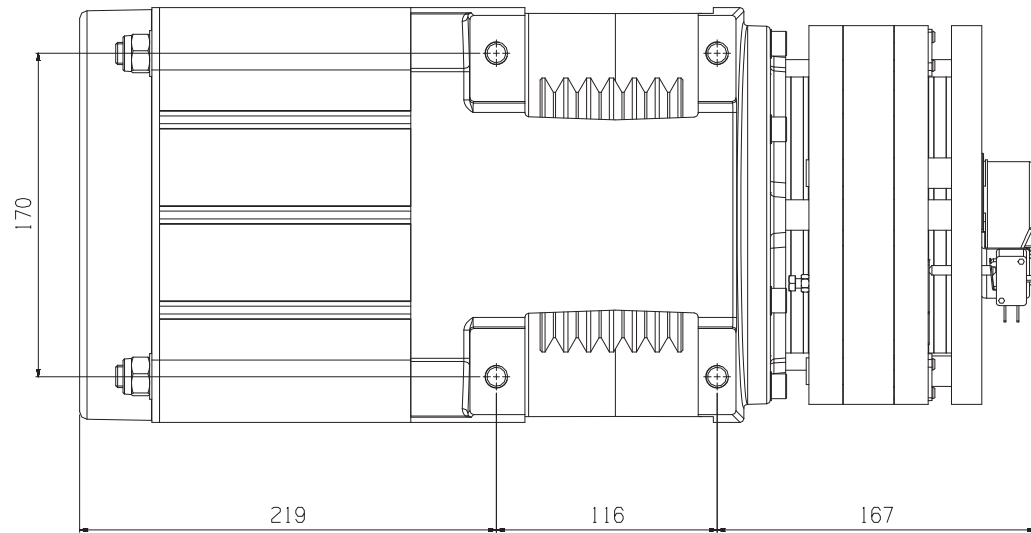
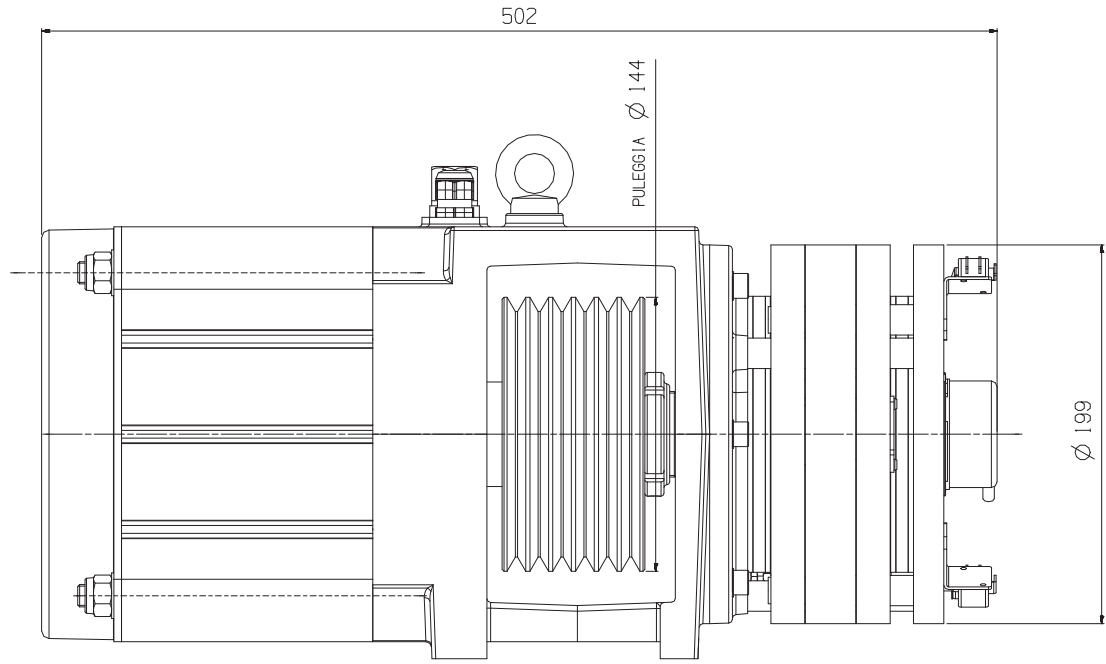
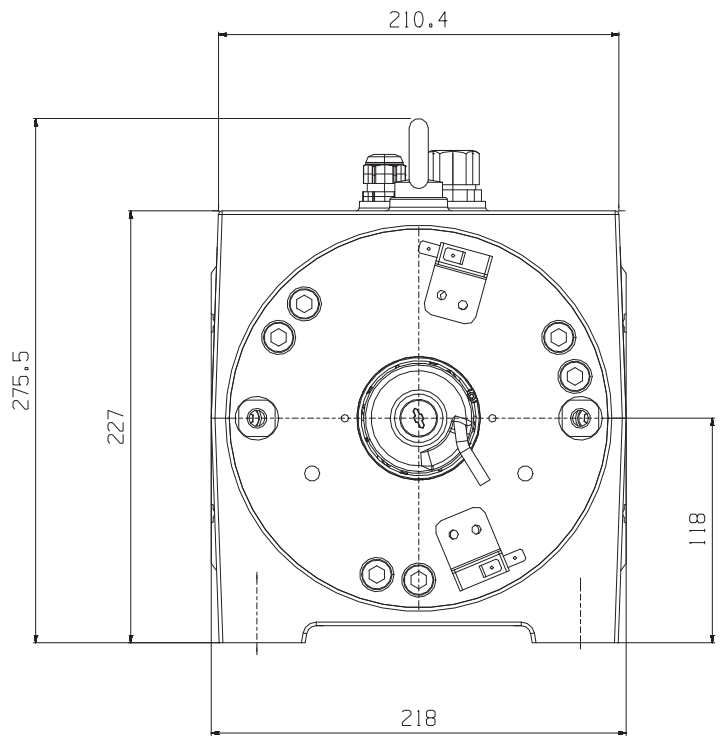
The ITG "Gigio" is only small in size, since it is designed to provide high performance.

The magnets in SmCo are not subject to oxidation and offer better performance at high temperature, the 24 poles motor ensures smoother operation and the absence of torque cogging and ripple.

The centrally positioned 140 mm raction sheave facilitates the ease of installation, while the two-stage electrically released assures the absence of maintenance, and the best reliability and safety.

"Gigio" is small and robust

With its 1300 kilograms of static load, the ITG "Gigio" allows much higher performance than those typically required for the "home lift" plants.



Duty table ITG "Gigio" - Tavola delle prestazioni ITG "Gigio"

Dati riferiti a tiro 2:1 Data referring to 2:1 roping	Velocità Speed (m/sec)	Coppia nominale Nominal torque (Nm)	Puleggia Traction sheave (ϕ mm)	Potenza Power (kW)	r.p.m. r.p.m	Tensione alimen. Feeding tension (V)	Frequenza Frequency (Hz)	Corrente nom. Nom. current (A)	Carico utile nominale Nominal payload (kg)
ITG <i>Gigio</i> - 100 ITG <i>Gigio</i> - 200	0,15 0,30	100,5 100,5	140 140	0,43 0,86	41 82	380 380	8,18 16,37	1,595 2,310	400 400

CARICO STATICO MAX. - MAX. STATIC LOAD	
<i>"Gigio-100"</i>	<i>"Gigio-200"</i>
1.300 kg	1.300 kg

ITG "Gigio" Standard fittings - ITG "Gigio" Equipaggiamento standard

Electrically released brake
Nominal torque
Voltage
Encoder
Shielded feeding cable
PTC cable
Brake cable
Rope guard

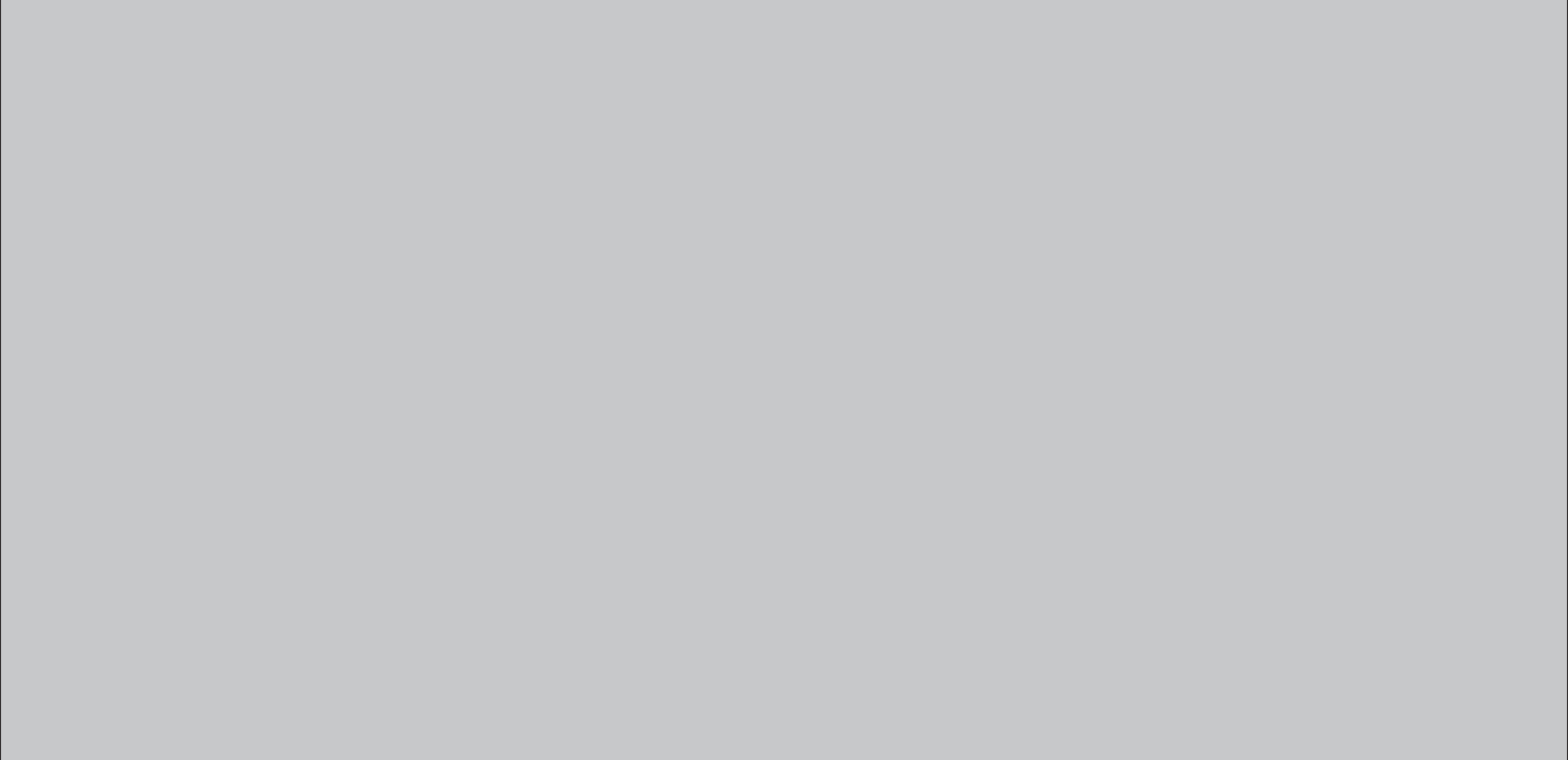
Freno a rilascio elettrico
Coppia nominale
Voltaggio
Encoder
Cavo di alimentazione schermato
Cavo PTC
Cavo freno
Antiscarrucolamento funi

Temporiti Lift 150
Nm 2 x 150
VDC 207
SynCos
5 mt
5 mt
5 mt

Options - Opzioni

Telaio piano

Standard bedplate



Copyright © is of Italian is Top Gears s.r.l. 2011. All rights reserved. It is expressly forbidden to copy, license, publish or modify any document or image contained in this document or in an annex thereto or connected, without the prior written consent of Italian Top Gears Ltd.
Il Copyright © è di Italian Top Gears s.r.l. 2011. Tutti i diritti sono riservati. Si fa espresso divieto di copiare, licenziare, pubblicare o modificare qualsivoglia documento o immagine contenuta in questo documento, ovvero in un suo allegato o collegato, fatto salvo il consenso scritto da parte di Italian Top Gears s.r.l.

Italian Top Gears s.r.l.
Via Giovanni Falcone, 8 - 42020 - Borzano di Albinea (RE) Italia
Tel.: +39 0522 350155 info@top-gears. it www.top-gears.it

